

会 館 名 北アルプス文化センター
(通称名)

郵便番号 930-0353
住所 富山県中新川郡上市町法音寺1
電話番号 (076) 473-1818
交通 富山地方鉄道 上市駅 徒歩 12分

客 席 定員 1,000席 固定席 992席
身障者 6席
母子席 2席

舞 台

間口 18.0m (10間00尺)
奥行 15.0m 高さ 9.0m
脇舞台(上手) m² (下手) m²
スノコまでの高さ 19.0m
舞台床面材質 (3重構造) 上:樟・中:珞珈・堅い木質材
緞帳 1 16秒
2 秒
3 秒
オペラカーテン 昇降 秒 開閉秒
紋り緞帳 (変形) 可 (不可) m²
オーケストラピット 有・無
スライディングステージ mx m 基
迫り 1 mx m 基
2 mx m 基
3 mx m 基
4 mx m 基
回り舞台 径 m 基
ゴンドラ 基
反響板(前巾) 18.0m
(後巾正反(後高さ)4.5m 11.4m
(奥行) 11.3m
吊り物ボタン(電動) 2本 (手動) 9本
オーケストラひな段 有・無
平台 4尺x6尺 計25台 3尺x6尺 計11台
3尺x3尺 計1台
4尺x6尺 8台(12cm) H.8.4 4尺x6尺 17台(11.5cm)
新 3尺x6尺 10台(12cm) 古 3尺x6尺 1台(12cm)
箱馬 30cmx33.5cmx18cm 38個
折りたたみ台 51.5cm 4x6 10台 3x6 10台
折りたたみ台 73cm 4x6 8台 3x6 10台
所作台 有・無
花道 mx m 既 仮
ピアノ(フルコン)スタインウェイ製 1台
(アップライト) ヤマハ製 1台
パイプオルガン 有・無
チェンバロ 有・無
指揮者台 有・無
指揮者用譜面台 有・無
演壇 有・無
譜面台(ストレート式)38台・(折りたたみ式)45台
譜面台(網元にプロ用)6台
譜面灯 30台
道具搬入口
間口・高さ 3.0mx 3.4m 1階
搬入機の種別
駐車可能面積(大型車) 1台
パイプ椅子 新 茶 30台
パイプ椅子 旧 茶 34台 黒 30台

使 用 料

【消費税(含)・別) 令和元年10月 改訂】

時 / (限)	平 日	土 曜	祝 日 曜
午前 (9時~12時)	20,000	24,000	24,000
午後 (13時~17時)	32,100	38,500	38,500
夜間 (18時~21時)	44,600	53,000	53,000
朝昼 (~)			
昼夜 (~)			
全日 (9時~21時)	77,300	92,600	92,600

申し込み受付 ヶ月前 ()
休館日 月曜日・祝日の翌日・12月29日~1月3日
身障者設備 有・無 6席
駐車場 200台
消防署 上市町消防署 (076) -472-2244

照 明

調光設備 パナソニック電工製
設備総容量 120 KVA
負荷回路数 4 Kx 130 回路
クロスバー方式
フェーダー60本 プリセット 3段
強電(弱電)パッチング方式
調光ユニット KW 台
プリセット 段
オートトランス KW 台
記憶容量 シーン 場面
センタースポット(クセノン) 2 KW 2台
アッパー水平ソングライト
ハロゲン球 300 W 72 灯 4色
ローア水平ソングライト
ミニハロゲン球 200 W 120 灯 4色
ボーダーライト 2列 切替え 有 無
1列当り 90 灯 2色
シーリングライト
1 CL 1.5 KW 24 台 12 回路 色
2 CL KW 台 回路 色
3 CL KW 台 回路 色
フロントライト(L) 1 KW 8 台 4 回路 色
(1 KW 8 台 4 回路 色
サスペンションライト
プロセニウム 20A6ヶ所1個 回路・3 SUS 12 回路
1 SUS 12 回路・4 SUS 回路
2 SUS 12 回路・5 SUS 回路
トーマタルライト
1 KW 6 台 3 回路 2 基
タワーライト(吊・床上) 1 KW 12 台 3 回路 2 基
ステージコンセント
(上手) 8 回路 (下手) 8 回路 (他) 5 回路
予備電源 200 V 3 相 3 線 10 KVA
100 V 単 相 3 線 10 KVA

映 写

16mm 兼用 東芝製 2台
35mm 製 1台
スライド 東芝製 1台
本スクリーン 有・無 4.5mx12.0m
仮設スクリーン 有 無 mx m
デジタルシネマプロジェクター NEC製NC2000C 1台

楽 屋

(洋室) 3室 97m² 個室 室 m²
(和室) 室 m²
リハーサル室 1室 39m² 浴室 有・無
シャワー室 有・無

付 属 施 設

展示室 m² 会議室 1室 m²
宿泊室 室 名 食堂 有・無
喫茶 有 無 売店 有・無

音 響

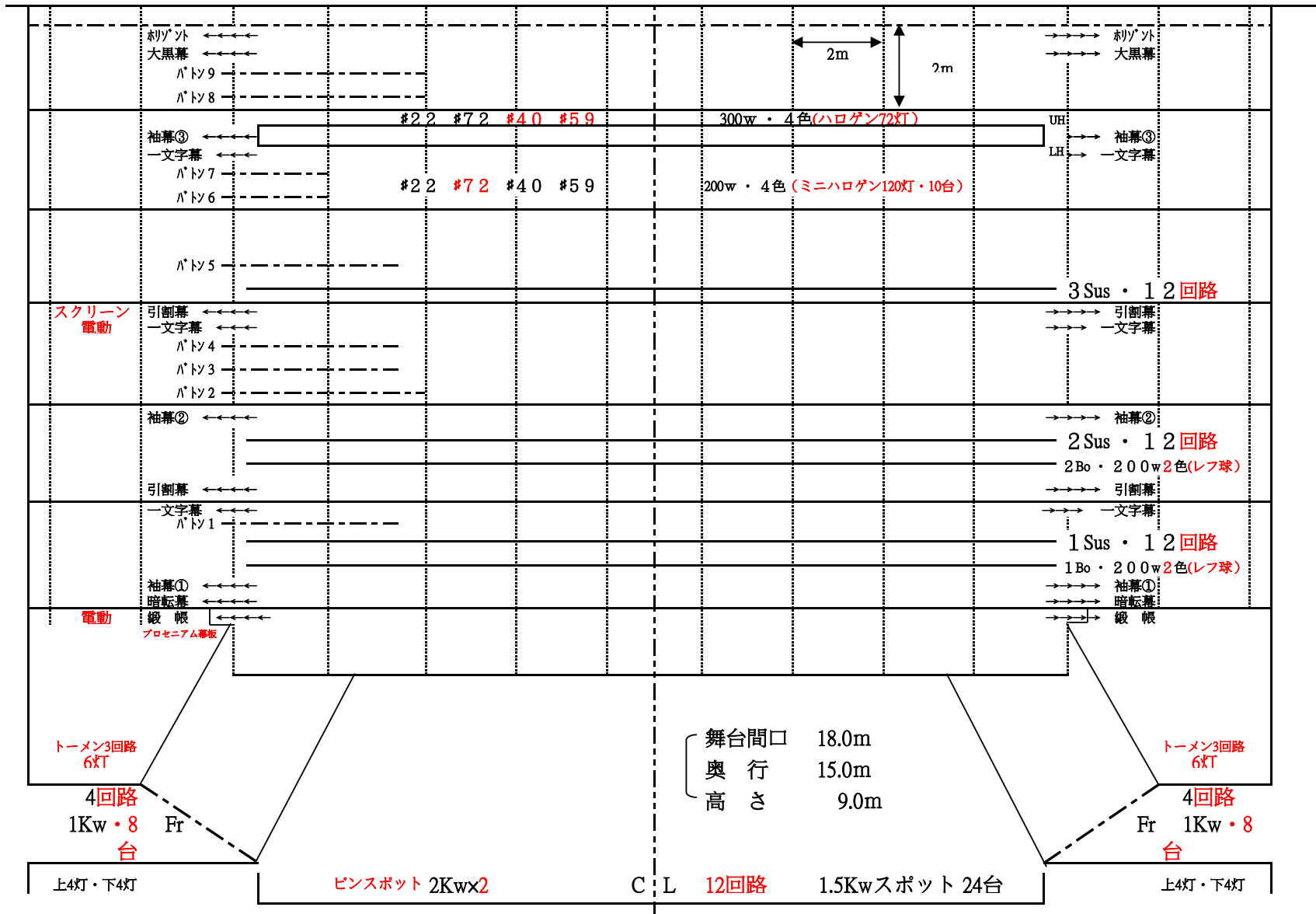
調整卓 ラムサ製 WR-D100(32HTX) 20 IN 8 OUT
SUB ラムサ製 16 IN 4 OUT
簡易卓 ラムサ製 WR-D40 9 IN 2 OUT
プロセニウム スピーカ 1基
型名 NEXO 8台1式
サイド スピーカ 2基
型名 NEXI 4台1式
ステージフロントスピーカ
型名 Fostex FE 6台
固定はね返りスピーカ
型名 RAMSA WS-A200 2台
(移動)効果用スピーカ
型名 RAMSA WS-A 4台
(移動)はね返りスピーカ
型名 RAMSA WS-A 4台
パワーアンプ(1基当り)
型名 WP-9150 150 W 1台
型名 WP-9300 300 W 10台
型名 WP-C104 80Wx4 4台
型名 WP-H062 60W 2台
モニター スピーカ
型名 Fostex NF-1A 3台
MD/CDデッキ
型名 TASCAM MD-CD1BM1 1台
カセットデッキ
型名 TASCAM 202MKV
マイクプロフォン (ダイナミック16本・コンデンサ24本)
senheiser型式MD431 II 2本 オーディオテクニカ 型名 PRO-300 2本
SHURE型式SM58 8本 SHURE 型式 M81-LC 2本
ベイヤール型式M69TG25701 4本 AKG 型式 C451B 4本
AKG 型式 C41 4B 4本 ソニー 型式 C-38B 3本
ワイヤレスマイクRAMSA製(パナソニック)
型名 WX-TB831(ピンタイプ) 800 MH z 3本
型名 WX-TB816K(棒タイプ) 800 MH z 4本
エレベーターマイク 1基
吊りマイク CMS-2 3点吊り 1基
マイク回路(舞台~音響室) 56 回線
(客席~音響室) 32 回線
(舞台~客席) 8 回線
マルチコード 8 c H 30 m 3本
16 c H 30 m 1本
マイクスタンド
(大) 17本
(小) 10本(卓) 6本
(ブーム) 大: 9本 小: 9本
周辺機器(エコー等)
型名 エフェクターリバーブSPX2000 3台
型名 台
P A 電源・下手 型 □ KVA
上手 型 □ KVA
残響時間 1.7 ~ 2.0 秒

ホールの特色

(多目的) クラシック ポピュラー向
演劇向 会議向 その他(コンサート)

所有者 上市町
開館年月日 昭和60年9月18日
敷地面積 7,076m²
延面積 4,349.78m²
設計者 富山県建築設計監理協同組合
建築工事 佐藤工業・米井建設・酒井建設
舞台機構工事 共同企業体
舞台照明工事 パナソニック電工
インジニアリング(株)
舞台音響工事 パナソニックシステム
ソリューションズ(株)
音響メーカー (株)丸昌
客席椅子メーカー (株)コトブキ

エコーホール(吊物・バトン等)



◇ 部屋別面積表

階	室名	面積(m ²)
B ₁ 階	機械室	265.00
	ドライエリア	49.32
	B ₁ 階 小計	314.32
1 階	舞台	477.64
	客席	413.85
	大道具室	40.35
	ピアノ庫	20.81
	清掃事務室	7.90
	楽屋(1)	25.59
	山岳博物館	312.00
	収蔵庫	13.95
	エントランスホール	173.22
	事務室	36.02
	電気、発電機室	99.82
	機械室	41.10
	便所(身障用共)	107.10
	共用部分	361.65
1 階 小計	2,131.00	
2 階	母子室	8.48
	楽屋(2)	43.56
	楽屋(3)	28.24
	薬草売薬資料館	58.82
	リハーサル室	39.21
	研究室	29.65
	映写室	17.93

階	室名	面積(m ²)
2 階	ホワイエ	217.70
	展望ロビー	49.46
	便所	74.23
	客席	164.38
	共用部分	348.49
2 階 小計	1,080.15	
3 階	客席	200.21
	調光室	31.00
	ミキサー室	32.71
	機械室	48.60
	共用部分	228.60
3 階 小計	541.12	
4 階	客席	66.24
	投光室	34.22
	調光機械室	26.03
	ファン室	35.53
	共用部分	89.67
4 階 小計	251.69	
5 階	ツーリングスポット室	31.50
	5 階 小計	31.50
総合計 延床面積		4,349.78